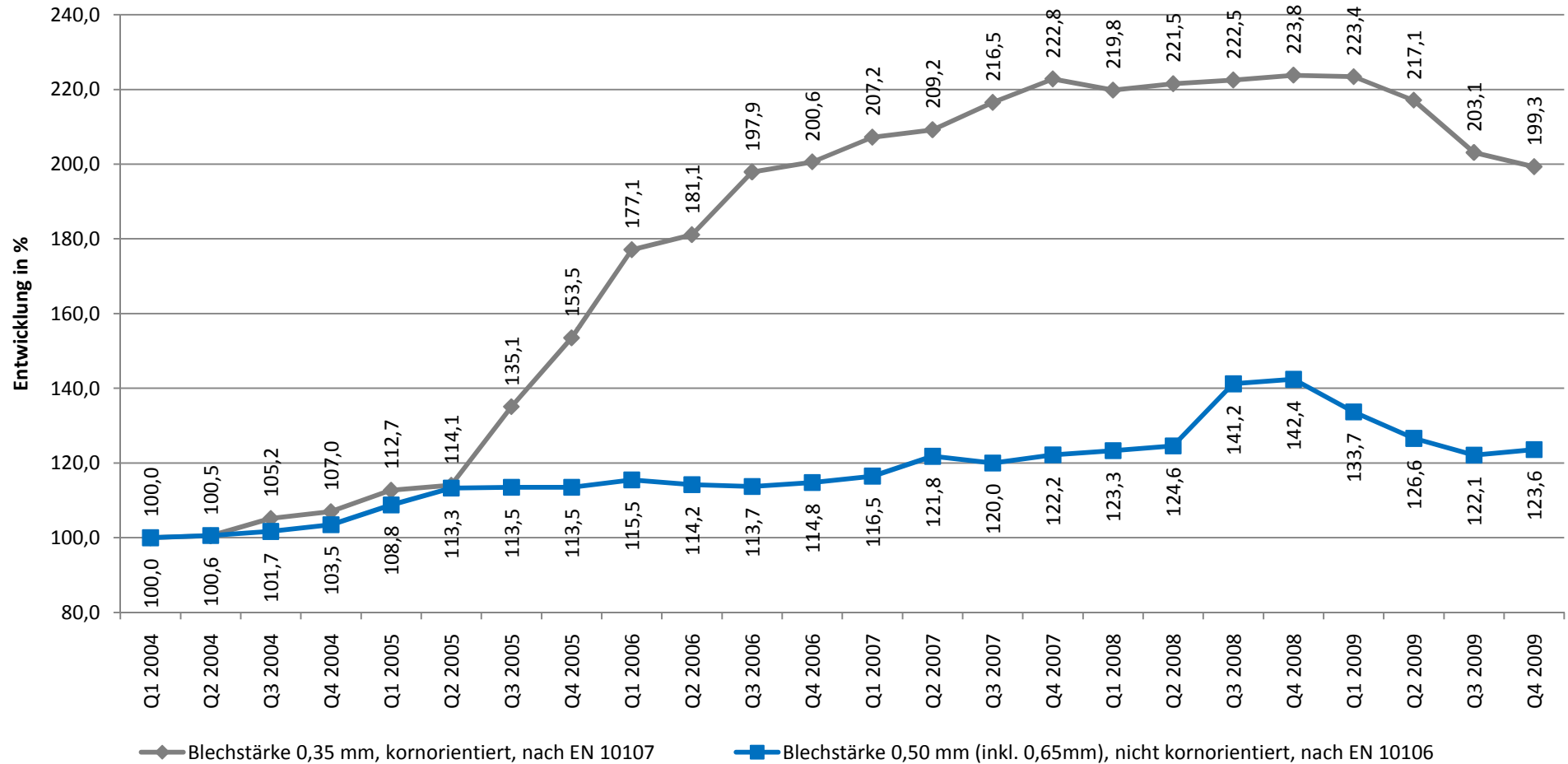


Kostenentwicklung für kornorientiertes Blech (0,35 mm) und nicht-kornorientiertes Blech (0,50 mm) ab dem 1. Quartal 2004



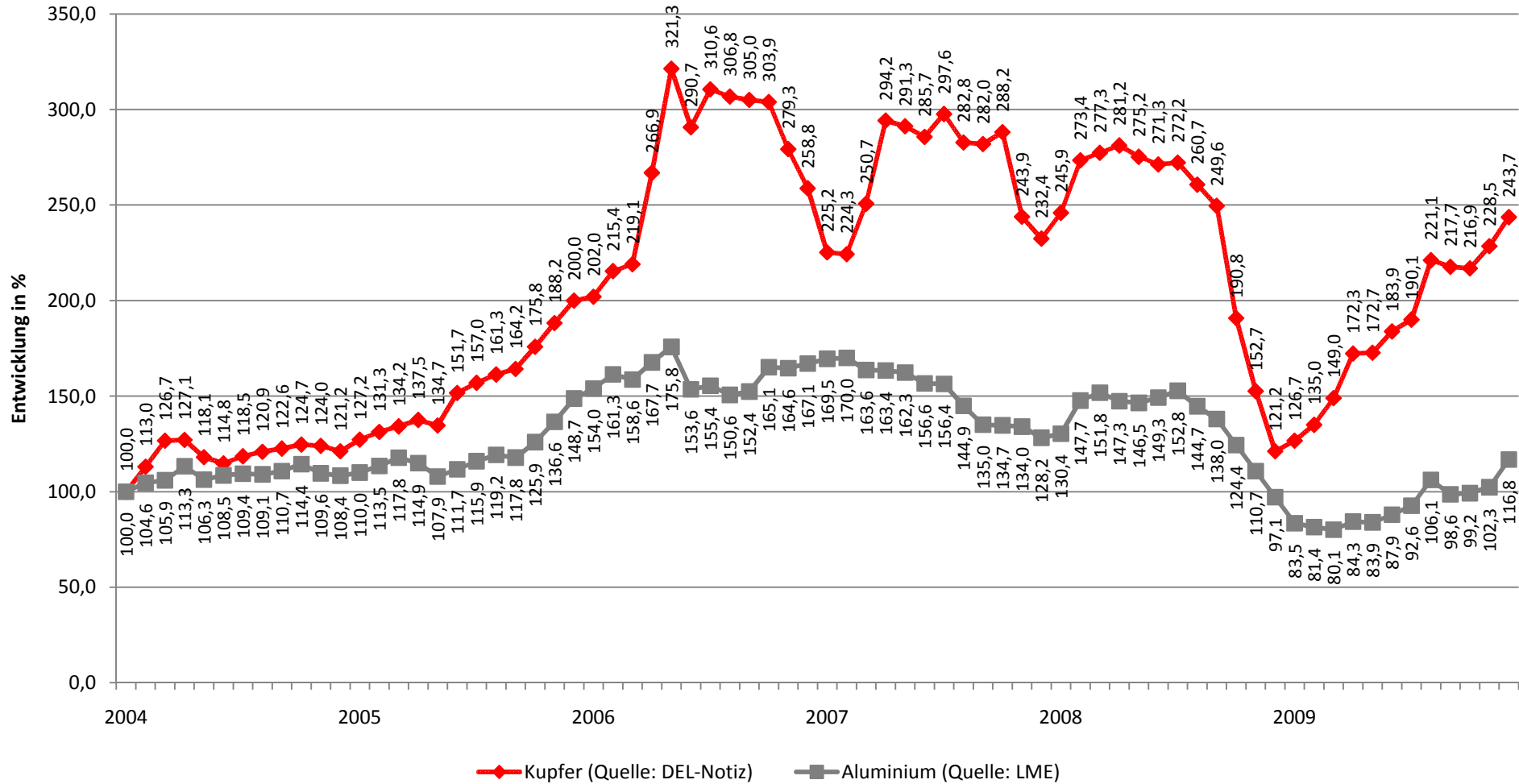
Transformatoren und
Stromversorgungen



Kostenentwicklung für Kupfer und Aluminium (ab 01/2004)



Transformatoren und Stromversorgungen



Erläuterung zum ZVEI – Kernblechindex für Netztransformatoren

Die beiliegenden Indizes zeigen die Entwicklung der Kosten wesentlicher Metalle und Bleche zur Herstellung von Netztransformatoren ab Anfang 2004.

Hierbei wird speziell das in der Fertigung von Netztransformatoren verwendete Blech in den Stärken 0,35 mm (kornorientiert) und 0,50 mm (nicht-kornorientiert) im deutschen Beschaffungsmarkt betrachtet, basierend auf den Mittelwerten von Einkaufspreisen laufender Verträge (keine Verwendung von Spotmarkt-Preisen). Basis des Index ist das 1. Quartal 2004 = 100 %. Die Kostenbasis ist der Nettowert, der vor Skonto und ohne Frachtkosten ausgewiesen wird.

Weiterhin wird die Entwicklung von Kupfer und Aluminium auf Basis maßgeblicher Notizen dargestellt. Für Kupfer wird hierzu die DEL-Notiz, für Aluminium die Daten der London-Metal-Exchange (LME) herangezogen. Die Aktualisierung erfolgt monatlich, Basis ist Januar 2004 = 100%.

Kontakt für Fragen zum Kernblechindex:

Fachverband Transformatoren und Stromversorgungen

Dr. Reiner Korthauer

Tel.: 069 6302-256

E-Mail: korthauer@zvei.org